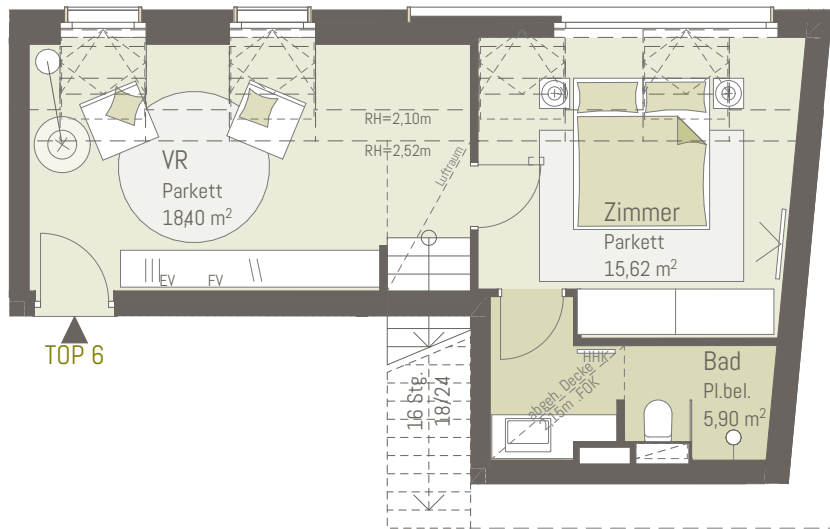
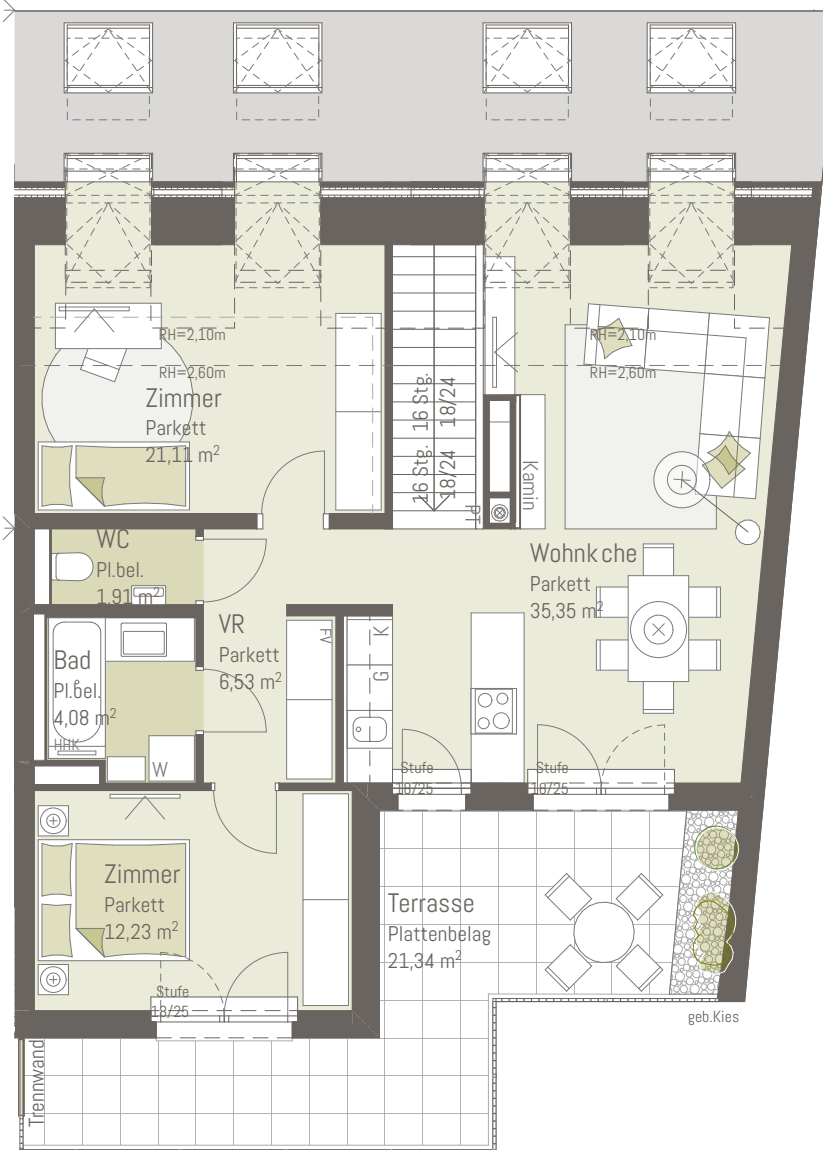


Stammersdorfer Straße 10 1210 Wien

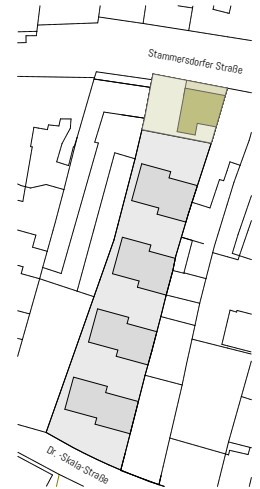


TOP 6

1. Dachgeschoss



2. Dachgeschoss



Lageplan

TOP 6

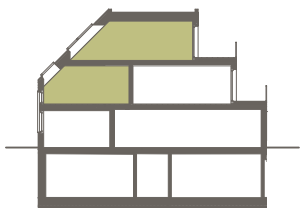
Wohnrume	121,12 m ²
Terrasse	21,34 m ²
SUMME	142,46 m²

5m

1

0

Maßstab 1/100
Stand 30.06.2020
Unverbindliche Plankopie



Schnitt



Änderungen vorbehalten. Die dargestellte Möblierung ist nicht Bestandteil des Lieferumfangs und dient nur als Einrichtungsvorschlag. Alle dargestellten Gegenstände haben symbolhaften Charakter. EV - Elekt rovorteiler, HHK - Handtuchheizkörper, FV - Fußboden heizungsverteiler