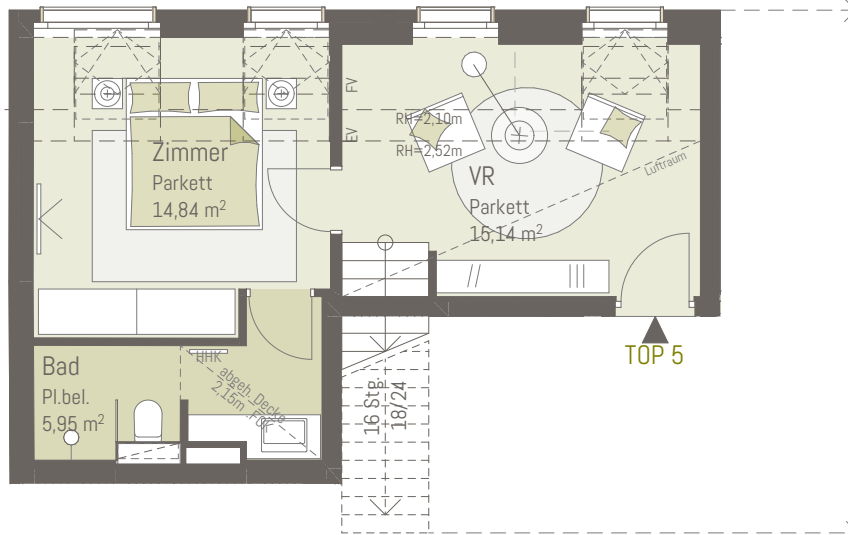
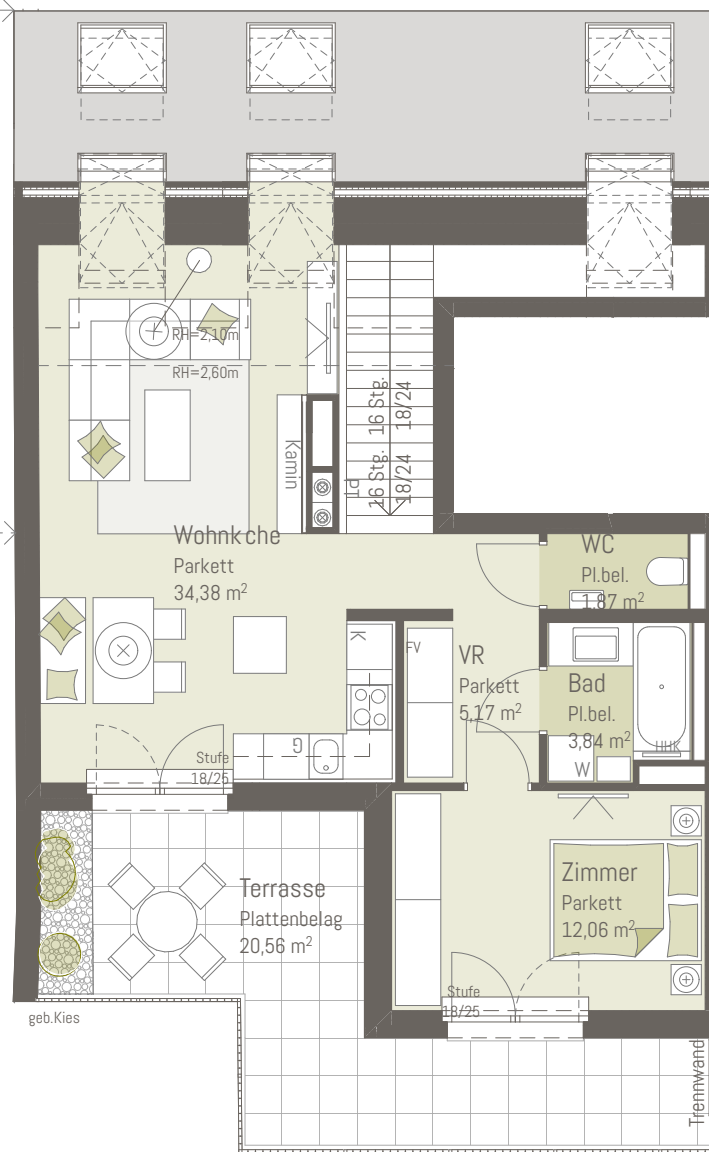


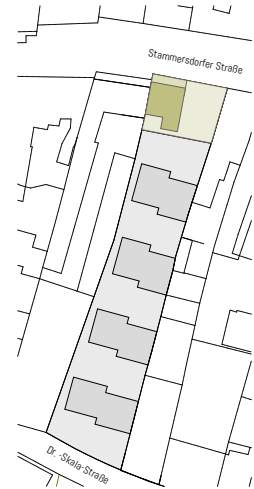
Stammersdorfer Straße 10 1210 Wien



1. Dachgeschoss



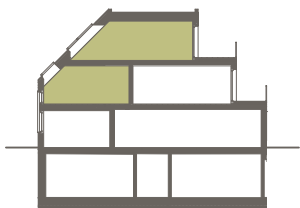
2. Dachgeschoss



Lageplan

TOP 5

Wohnräume	93,27 m ²
Terrasse	20,56 m ²
SUMME	113,83 m²



Schnitt

Änderungen vorbehalten. Die dargestellte Möblierung ist nicht Bestandteil des Lieferumfangs und dient nur als Einrichtungsvorschlag. Alle dargestellten Gegenstände haben symbolhaften Charakter. EV - Elektr. Verteiler, HHK - Handtuchheizkörper, FV - Fußbodenheizungverteiler

Maßstab 1/100
Stand 30.06.2020
Unverbindliche Plankopie

