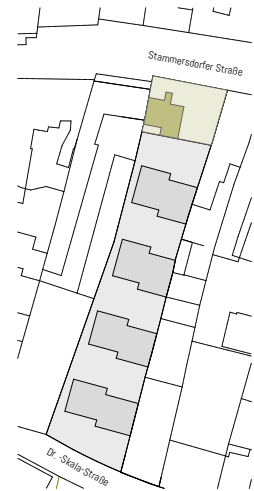
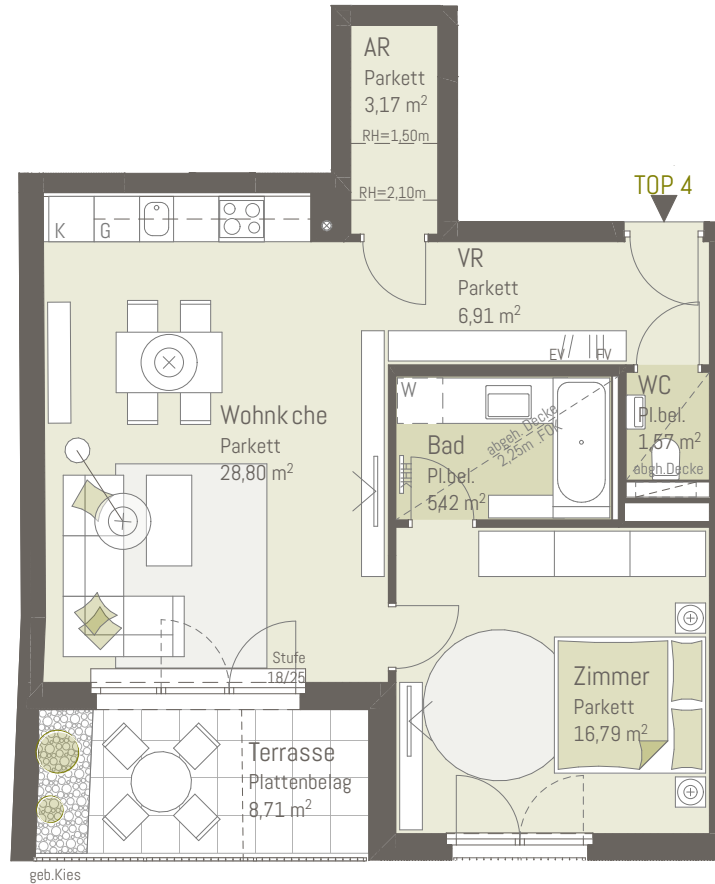
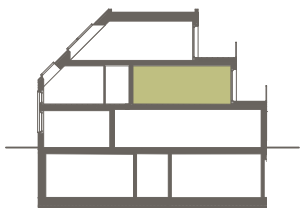


# Stammersdorfer Straße 10 1210 Wien



Lageplan

TOP 4	
Wohnrume	62,66 m <sup>2</sup>
Terrasse	8,71 m <sup>2</sup>
<b>SUMME</b>	<b>71,37 m<sup>2</sup></b>



Schnitt

1. Dachgeschoss



Änderungen vorbehalten. Die dargestellte Möblierung ist nicht Bestandteil des Lieferumfangs und dient nur als Einrichtungsvorschlag. Alle dargestellten Gegenstände haben symbolhaften Charakter. EV - Elektroverteiler, HHK - Handtuchheizkörper, FV - Fußbohle Heizungsverteiler

Maßstab 1/100  
Stand 30.06.2020  
Unverbindliche Plankopie