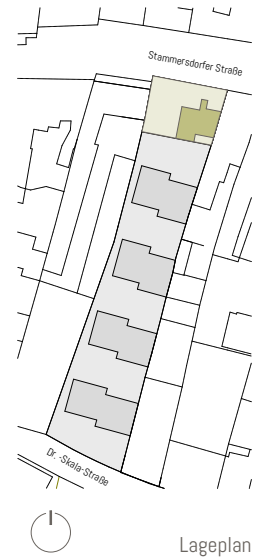
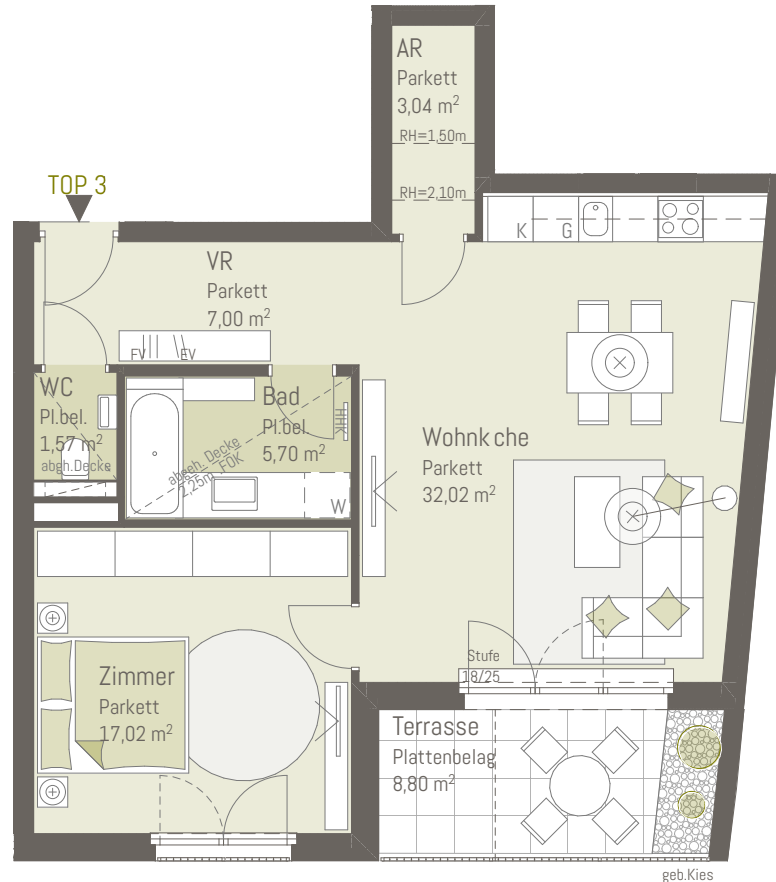
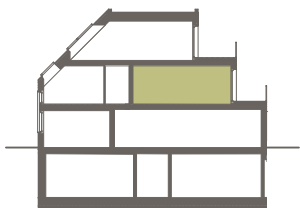


Stammersdorfer Straße 10 1210 Wien



TOP 3	
Wohnrume	66,35 m ²
Terrasse	8,80 m ²
SUMME	75,15 m²



Schnitt

1. Dachgeschoss



Änderungen vorbehalten. Die dargestellte Möblierung ist nicht Bestandteil des Lieferumfangs und dient nur als Einrichtungsvorschlag. Alle dargestellten Gegenstände haben symbolhaften Charakter. EV - Elektr. overteiler, HHK - Handtuchheizkörper, FV - Fußboden heizungsverteiler

Maßstab 1/100
Stand 30.06.2020
Unverbindliche Plankopie

