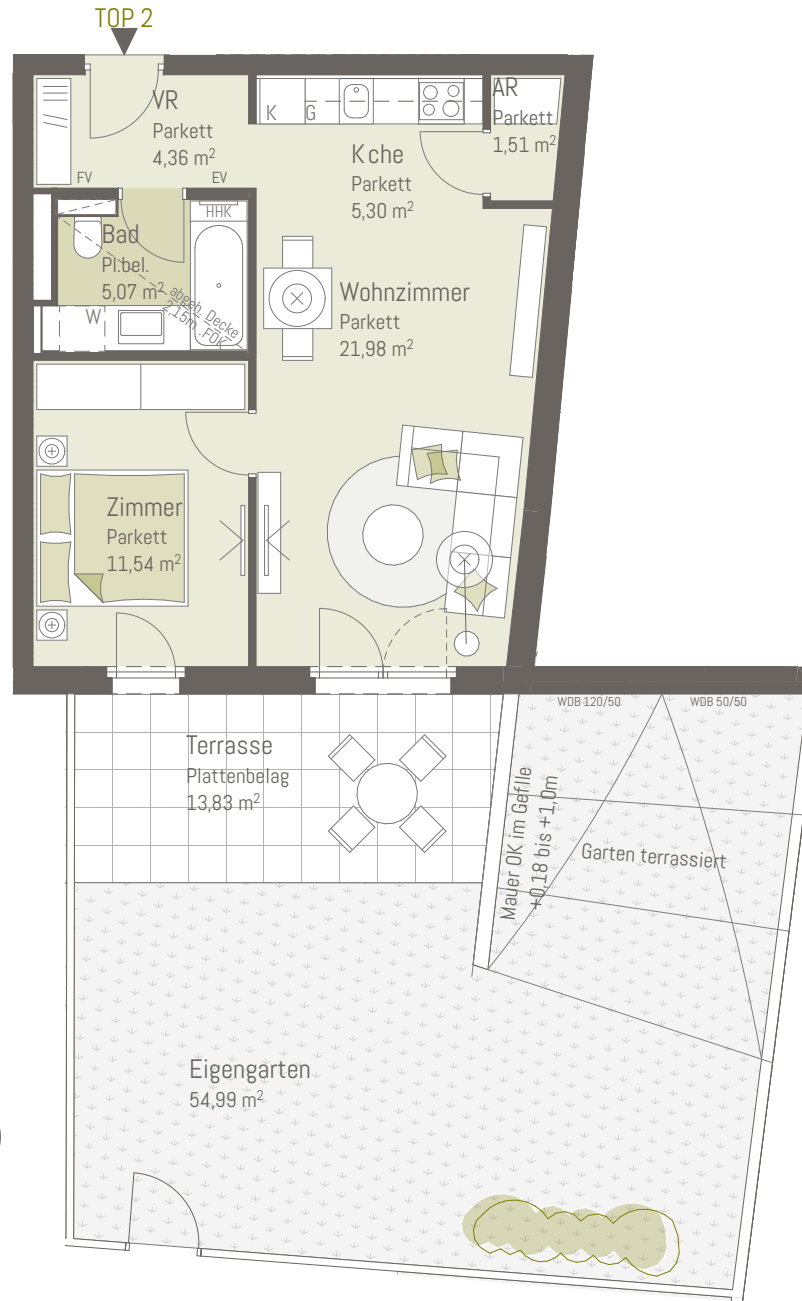


Stammersdorfer Straße 10 1210 Wien



Lageplan

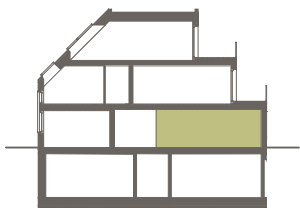
5m

1

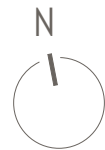
0

TOP 2	
Wohnräume	49,76 m ²
Terrasse	13,83 m ²
SUMME	63,59 m²
Garten	54,99 m ²

Maßstab 1/100
Stand 30.06.2020
Unverbindliche Plankopie



Schnitt



Erdgeschoss

Änderungen vorbehalten. Die dargestellte Möblierung ist nicht Bestandteil des Lieferumfangs und dient nur als Einrichtungsvorschlag. Alle dargestellten Gegenstände haben symbolhaften Charakter. EV - Elektr. overteiler, HHK - Handtuchheizkörper, FV - Fußboden heizungsverteiler