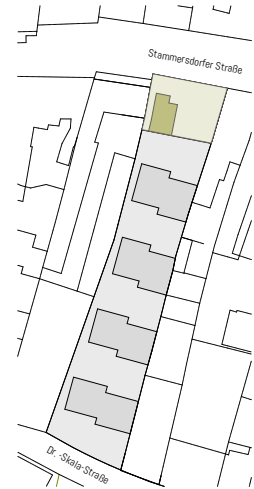
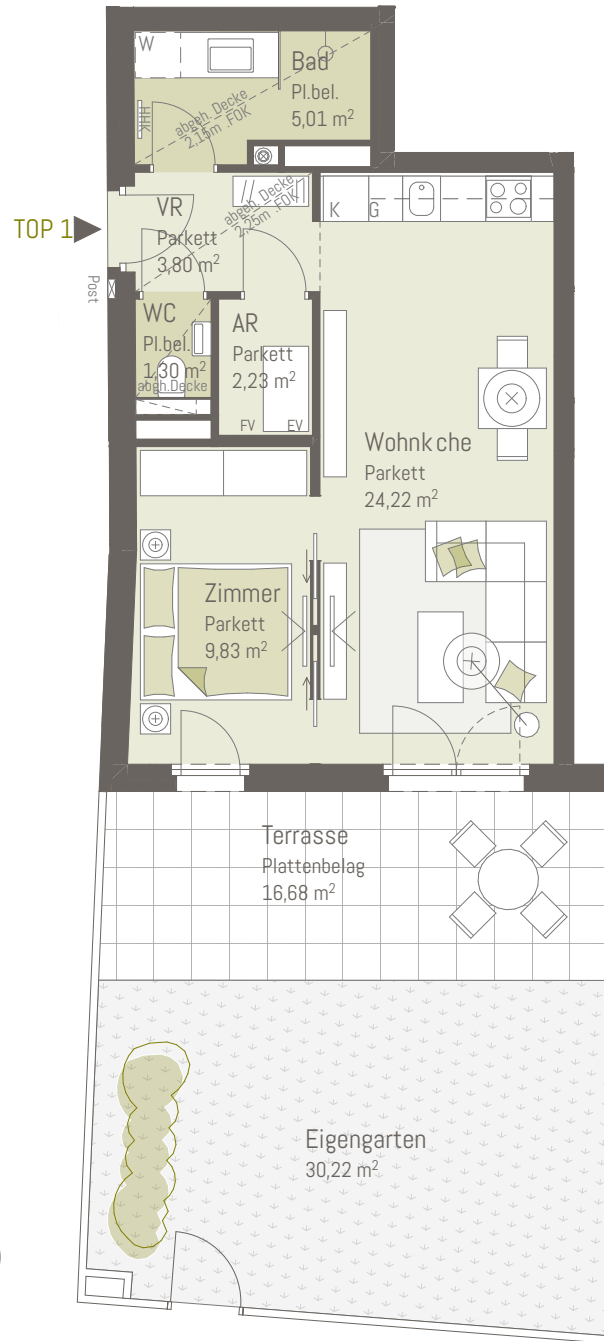


# Stammersdorfer Straße 10 1210 Wien



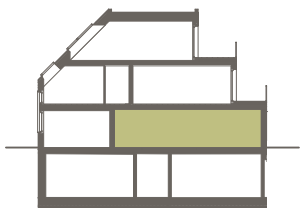
Lageplan



**TOP 1**

|              |                            |
|--------------|----------------------------|
| Wohnräume    | 46,39 m <sup>2</sup>       |
| Terrasse     | 16,68 m <sup>2</sup>       |
| <b>SUMME</b> | <b>63,07 m<sup>2</sup></b> |
| Garten       | 30,22 m <sup>2</sup>       |

Maßstab 1/100  
Stand 30.06.2020  
Unverbindliche Plankopie



Schnitt



Erdgeschoss

Änderungen vorbehalten. Die dargestellte Möblierung ist nicht Bestandteil des Lieferumfangs und dient nur als Einrichtungsvorschlag. Alle dargestellten Gegenstände haben symbolhaften Charakter. EV - Elektr. overteiler, HHK - Handtuchheizkörper, FV - Fußboden heizungsverteiler